

# Technický list:




 AIRCHANGE® 350/350+/500

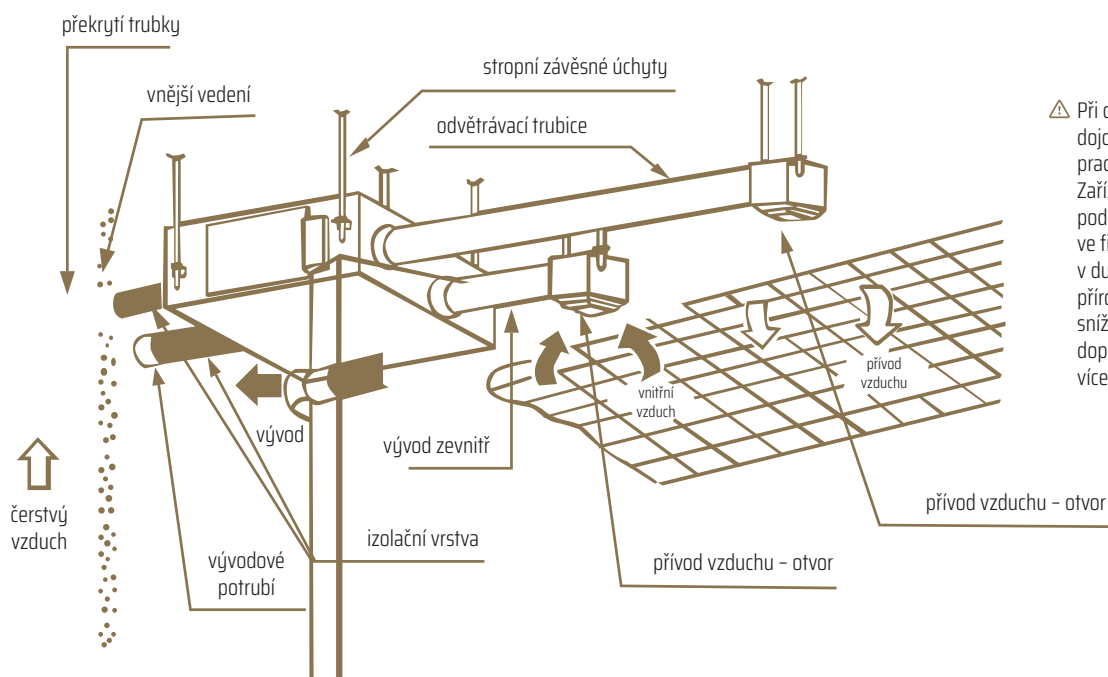
 HEVOLTA®

## AirChange® 350

Jednotka:	kus
Průtok vzduchu:	350 m <sup>3</sup> /h
Napětí:	220 V/50 Hz
Výkon:	235 W/h
Hmotnost:	27 kg
Hlučnost:	40 dB
Filtry:	Prefilter (filtr pevných částic) + Carbon filter (anti-zápachový filtr) + HEPA filter (anti-prachový filtr)
Tryska:	150 mm
Rozměry:	750 x 530 x 265 (mm)

Životnost filtrů: 1 000 hodin (při 100 % výkonu rekuperační jednotky)

model	 AIRCHANGE® 350	 AIRCHANGE® 350+	 AIRCHANGE® 500
napětí (V)	220-240	220-240	220-240
výkon (W)	235	205	280
průtok vzduchu (m <sup>3</sup> /h)	350	350	500
statický tlak (Pa)	120	120	120
hluk (dB)	40	37	39
hmotnost (Kg)	27	39	47
rozměry (mm)	750 x 530 x 265	1125 x 615 x 256	1175 x 765 x 256
hubice (mm)	∅ 150	∅ 150	∅ 150



⚠ Při dlouhodobém používání rekuperačního tepla dojde k zablokování filtru nečistotami nebo prachem, čímž se sníží účinek ventilace. Zařízení je třeba pravidelně čistit, zejména podle stupně znečištění a přítomnosti prachu ve filtru, také v rekuperační jednotce, zejména v dubnu a květnu, kdy je ve vzduchu mnoho přírodních nečistot, které po proniknutí do filtru sníží účinnost ventilace. V tomto období proto doporučujeme čistit filtr dvakrát nebo vícekrát každý měsíc.

**HEVOLTA Czech s.r.o.**

Heršpická 11e  
639 00 Brno

☎ +420 773 142 622  
✉ info@hevolta.cz  
obchod@hevolta.cz

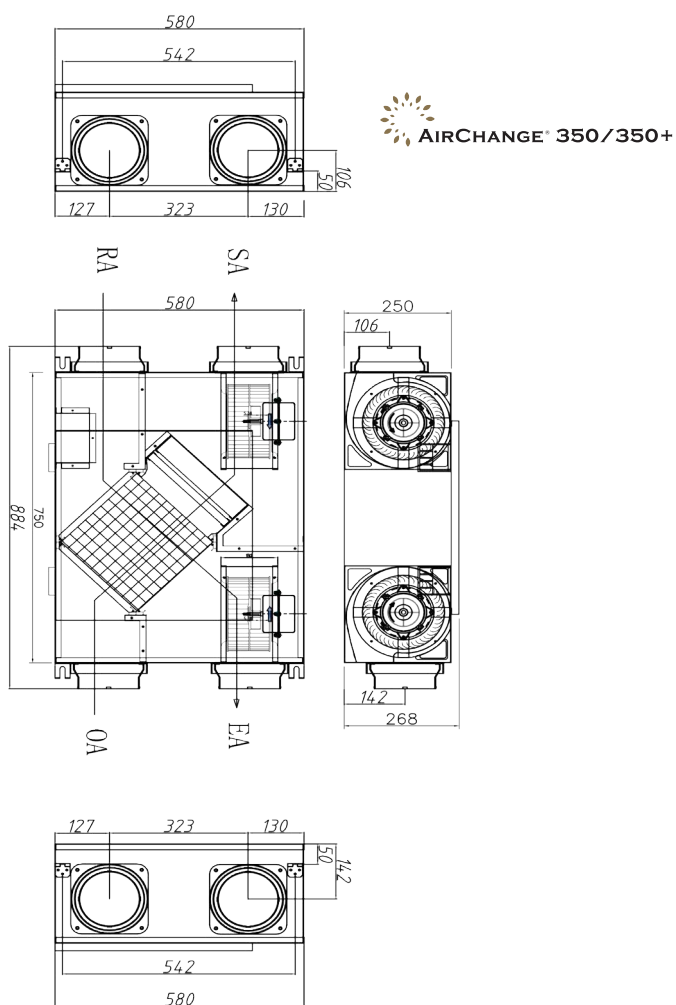
📘 facebook.com/hevolta.cz  
📷 instagram.com/hevolta.cz  
🌐 www.hevolta.cz

Inteligentní technologie  
pro domácnost



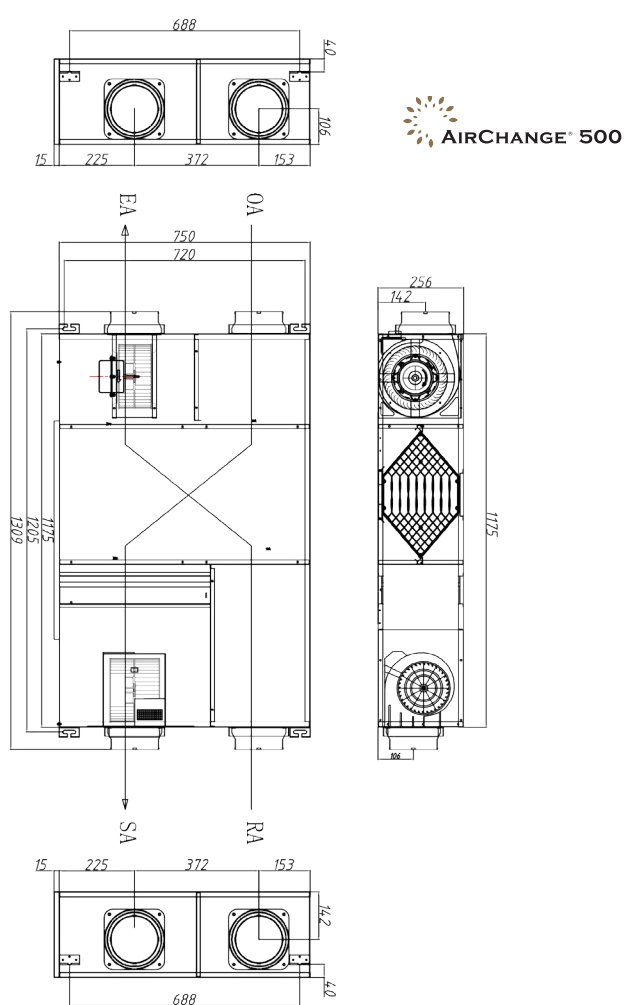
## AirChange® 350+

Jednotka:	kus
Průtok vzduchu:	350 m <sup>3</sup> /h
Napětí:	220 V/50 Hz
Menovitý výkon: Výkon:	
Hmotnost:	39 kg
Hlučnost:	37 dB
Filtry (2 x):	Prefilter (filtr pevných částic) + Carbon filter (anti-zápachový filtr) + HEPA filter (anti-prachový filtr)
Tryska:	150 mm
Rozměry:	1125 x 615 x 256 (mm)
Životnost filtrů:	1 000 hodin (při 100% výkonu rekuperační jednotky)



## AirChange® 500

Jednotka:	kus
Průtok vzduchu:	500 m <sup>3</sup> /h
Napětí:	220 V/50 Hz
Výkon:	280 W/h
Hmotnost:	47 kg
Hlučnost:	39 dB
Filtry (2 x):	Prefilter (filtr pevných částic) + Carbon filter (anti-zápachový filtr) + HEPA filter (anti-prachový filtr)
Tryska:	150 mm
Rozměry:	1175 x 765 x 256 (mm)
Životnost filtrů:	1 000 hodin (při 100% výkonu rekuperační jednotky)



### NEBEZPEČÍ

Abyste předešli úrazu elektrickým proudem, před čištěním a údržbou produktů odpojte napájení.

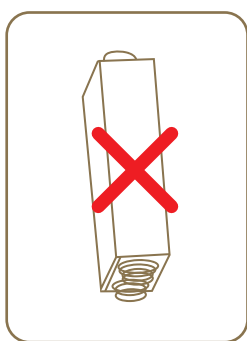
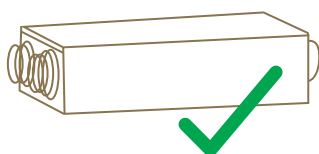
Abyste předešli požáru nebo poškození produktu, je zakázáno používat produkt nad rámec jmenovitého napětí napájecího zdroje.

Prístroj neodborně nerozebírejte ani neupravujte.

Produkt neinstalujte do následujících prostředí:

1. Prostory s vysokou vlhkostí;
2. Kuchyň a jiné prostory s množstvím výparů;
3. Vysokoteplotní nebo horká místa.

Produkt instalujte přesně podle pokynů k instalaci.



### UPOZORNĚNÍ

Během stavby noste ochranné vybavení.

Přístupový port musí být nainstalován na boční straně přístupového portu produktu.

Produkt by měl být nainstalován tam, kde má dostatečnou pevnost a stabilitu.

Vnější přívod vzduchu by měl být udržován v dostatečné vzdálenosti od výstupu venkovního vzduchu.

Vnější vzduchový kanál a vnější výfukové potrubí by měly být izolovány, aby se zabránilo kondenzaci.

Spojení mezi rozhraním a potrubím musí být spleteny hliníkovou páskou, aby se zabránilo úniku vzduchu.

Při čištění a údržbě zajistěte ochranu očí.

Abyste zajistili výkon produktu, postupujte podle pokynů na ovládacím panelu a pravidelně udržujte nebo vyměňujte filtr.

Pokud potřebujete další výzvy, přečtěte si podrobně návod k použití.



Nesprávné používání může vést ke zraněním nebo nehodám.